

# Настенная точка доступа 1200 Мбит/с 86 Panel

Применение: Отель / Общежитие / Апартаменты



1200 Мбит/с



2.4&5.8 ГГц



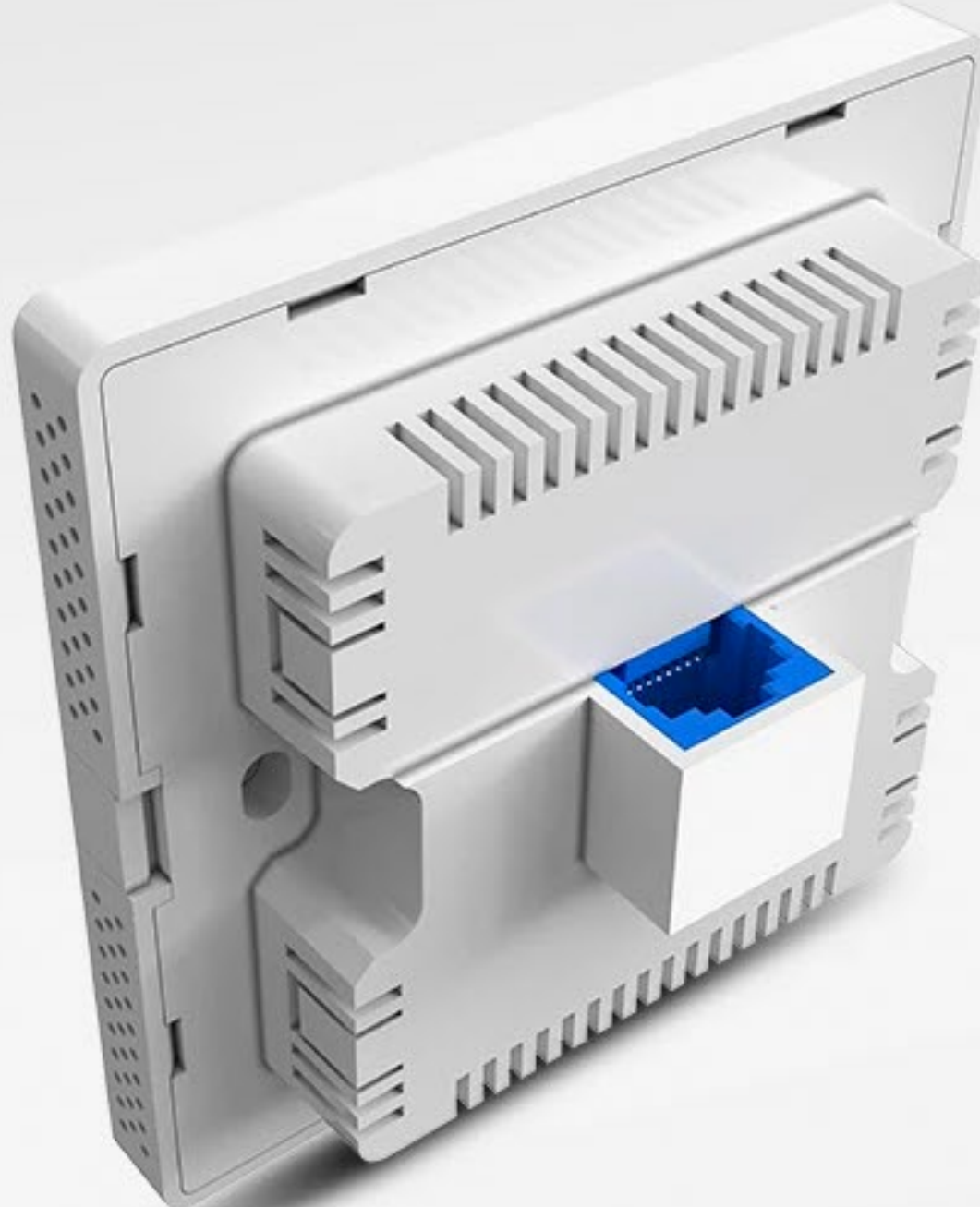
Гигабитный интернет



Plug And Play

## Питание через PoE Более удобно

Вы можете реализовать передачу данных и питание с помощью одного кабеля. Это удобно и экономит инженерные затраты.



Нет нужды в другом питании

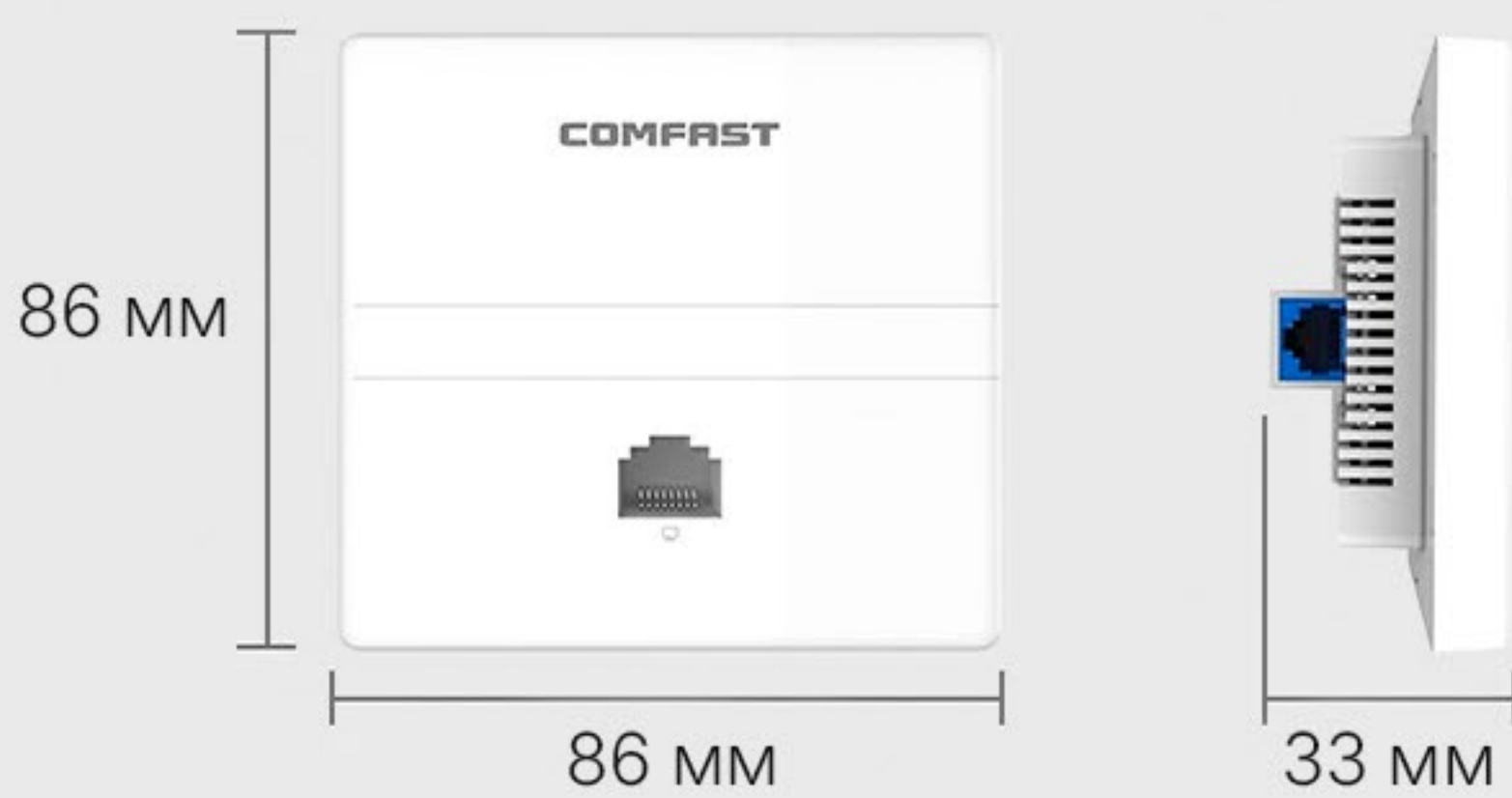


Всего один кабель



Надежность безопасности

## Характеристики



P.S: Ручные измерения. Возможны неточности.

Модель	CF-E538AC V2
Аппаратура	Чипсет: MT7621DAT+MT7613B+MT7603E DDR: 128МБ; Флэш: 16МБ
Антенна	Встроенные 2*2.4G дБи антенны; 2*5.8G дБи антенны
Стандарт	IEEE802.11b/g/n/ac
Беспровод. скорость	2.4 ГГц: 300 Мбит/с; 5.8 ГГц: 867 Мбит/с
Радиочастота	Выходная мощность (макс.): 80 МВт (19дБи) Чувствительность приемника (макс.): -96дБи Частота работы: 2.412 ГГц - 2.472 ГГц 5.180 ГГц - 5.825 ГГц
Порты	1*10/100/1000 Мбит/с RJ-45 WAN синий порт; 48В PoE 1*10/100/1000 Мбит/с RJ-45 LAN серый порт; сеть
Питание	Питание: 802.3af/802.3at PoE-питание (0-100м); (Если у вас нет источника питания PoE, вам нужно приобрести PoE-модуль питания.)
Потребление	<12Вт
Степень защиты	IP41
MTBF	>250000 часов
Материал	Пластиковый корпус (АБС-пластик)
Размеры	86*86*33 мм
Рабочая среда	Температура работы: 0°C~40°C; Температура хранения: -40°C~70°C; Влажность при работе: 10%~90%; Влажность при хранении: 5%~90%;